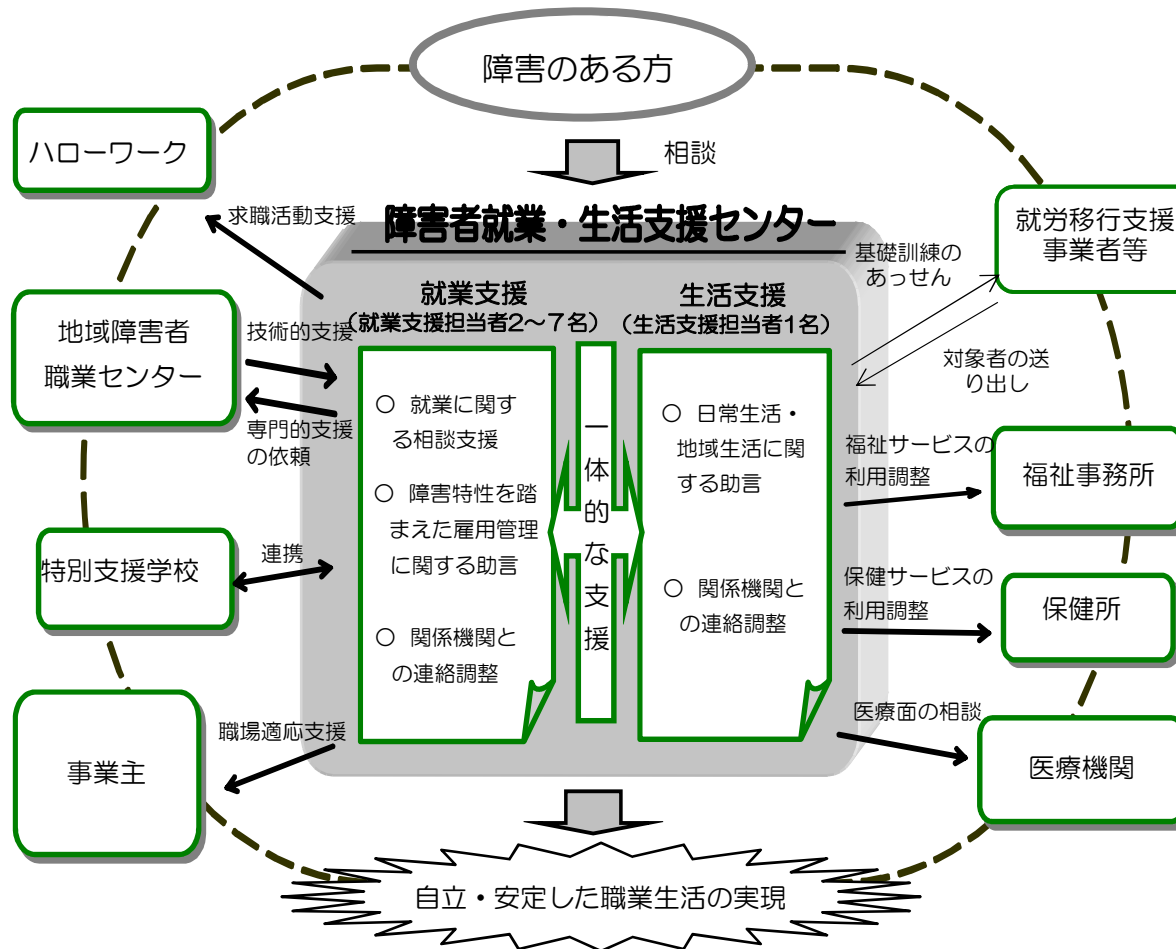


障害者就業・生活支援センターとは

障害のある方の身近な地域において、就業面と生活面の一体的な相談・支援を行う支援機関で、国と都道府県から事業を委託された法人が運営しています。

一般企業で働きたい方障害のある方等や障害のある方の雇用に取り組んでいる、これから取り組みたいと企業の皆さまへの相談・支援を行っています。



業務の内容等

○ 求職者の方への支援

< 就業面での支援 >

- ・ 就業に関する相談支援
- ・ 就職に向けた準備支援（職業準備訓練、職場実習のあっせん）
- ・ 就職活動の支援
- ・ 職場定着に向けた支援

< 生活面での支援 >

- ・ 生活習慣の形成、健康管理、金銭管理等の日常生活の自己管理に関する助言
- ・ 住居、年金、余暇活動など地域生活、生活設計に関する助言

○ 事業主の方への支援

- ・ 雇用管理についての事業所に対する助言
- ・ 職場定着支援
- ・ 復職支援 など

～相談・支援料は無料です

～職業のあっせん（紹介）は行っていません

センター名	運営法人名	支援地域(市町村)	センターの特徴	職員数	年度	支援対象障害者数(人)					相談・支援件数				うち定着支援件数(件)				一般事業所への就職件数(件)				1年経過時点での定着率(%)							
						計	身体障害	知的障害	精神障害	その他	計	身体障害	知的障害	精神障害	その他	計	身体障害	知的障害	精神障害	その他	計	身体障害	知的障害	精神障害	その他	全体	身体障害	知的障害	精神障害	その他
						福井障害者就業・生活支援センター ふっとうわーく	社会福祉法人 ふくい福祉事業団	福井市 越前市 鯖江市 大野市 勝山市 あわら市 坂井市 永平寺町 越前町 池田町 南越前町 合計7市4町	<p>・嶺北地区在住の障害者の就業とそれに伴う生活における自立を図るために必要な支援、助言、情報提供及び関係機関への連絡調整などを行っています。また障害者を雇い入れる事業主に対しても雇用管理に関する助言などを行っています。</p> <p>・年4回、在職者を対象に職場定着を目的とした交流会を開催し、交流を深めながら就業生活に必要な技術や知識を学ぶ機会となっています。</p> <p>・職場定着に関して高い知識と経験を有する専門の担当者を配置し、主に、企業からの相談窓口として、職場定着や雇用管理に関する助言などの支援を行っております。</p> <p>福井障害者就業・生活支援センター ふっとうわーくホームページ http://hikarinomura.jp/local_service/footwork.html</p>	6名	H28	526	68	225	151	82	7,333	474	2,438	2,157	2,264	3,161	195	1,246	1,027	693	52	12	10	17
					H27	491	78	214	128	71	6,883	613	2,603	1,797	1,870	2,633	149	1,221	724	539	66	10	25	19	12	81.5%	100.0%	83.3%	84.2%	55.6%
嶺南障害者就業・生活支援センター ひびき	社会福祉法人 敦賀市社会福祉事業団	敦賀市 小浜市 美浜町 若狭町 おおい町 高浜町 合計2市4町	<p>平成20年度に福井県嶺南地域を担当する就業・生活センターとして開所以来、地域の関係機関(企業、行政、医療、教育、福祉等)と連携したチーム支援を実践し、地域における就業支援の拠点として活動しております。</p> <p>お一人おひとりのご相談内容に応じ「就職や職場定着」に向けた支援内容をご提案するとともに、ご自身が働くことへの中心となって頂けるように「今後の働きかたを一緒に考え」、「主体的に活動される事」を応援いたします。</p> <p>また、企業の皆様からも障がいや疾病による雇用管理、新規雇用のご検討などにおいて、当センターの職員が皆様の会社へ出向き課題整理や合理的配慮の方策等を一緒に検討する事や、具体的な事例や支援策のご提案をいたします。</p> <p>一人でも多くの皆さんが「働くこと」により「自己実現」を獲得されるよう、支援スタッフが相談支援を担当いたします。</p> <p>嶺南障害者就業・生活支援センター ひびきホームページ http://www1.rcn.ne.jp/~kodama/hibiki/hibikipage.html</p>	5名	H28	319	19	146	107	47	5,294	196	2,560	1,177	1,361	2,833	44	1,547	423	819	32	1	14	7	10	71.0%	100.0%	66.7%	55.6%	85.8%
					H27	308	21	134	112	41	4,595	249	2,066	1,337	943	2,222	28	1,118	669	407	31	3	12	9	7	70.3%	-	92.4%	54.6%	100.0%